

VALVOLE A  
**FARFALLA**  
E A  
**SFERA**



MEMBER OF  
INTERPUMP GROUP

Con l'obiettivo di continuare ad integrare le migliori innovazioni a tutta la gamma dei prodotti, INOXPA rinnova le principali famiglie di valvole ed accessori con importanti miglioramenti a livello di design e di operatività, nonché di materiali e l'integrazione di nuove certificazioni: valvola a farfalla, valvola a sfera, attuatori e testate di controllo.



#### **Valvole a farfalla A480/A490**

- Riduzione del momento torcente
- Guarnizioni certificate 3-A
- Maggiore resistenza ed affidabilità
- Certificazione EHEDG

#### **Valvola a sfera A640**

- Coppia costante
- Movimento controllato della sfera
- Versioni DIN e OD pigabili

#### **Attuatore A940**

- Maggiore resistenza e affidabilità
- Unico modello con o senza Testata di controllo C-TOP S
- Un unico supporto per tutte le misure

#### **Testata di controllo C-TOP S**

- Sensori scheda con effetto Hall
- Autoconfigurazione
- Comunicazione: digitale e As-I

VALVOLA A  
**SFERA**  
A640



VALVOLE A  
**FARFALLA**  
A480  
A490



**ATTUATORE**  
A940

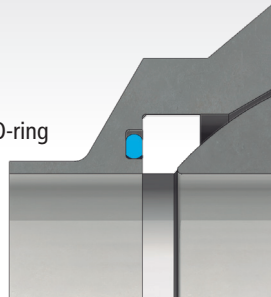


TESTATA DI  
**CONTROLLO**  
C-TOP S



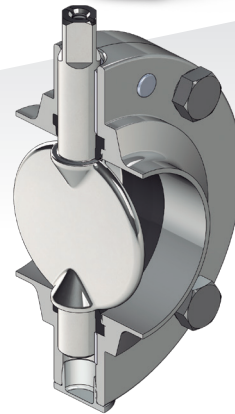
**SEDE**

- Pressione controllata degli O-ring
- Limitazione del movimento della sfera sotto pressione (evitando il contatto metallo-metallo)
- Coppia costante per tutta la vita della valvola



**CORPO**

- Nuovo design dei laterali**
- Riduzione della coppia
  - Maggiore resistenza
  - Maggiore affidabilità
  - Migliore ritegno della boccola
  - Certificazione EHEDG



- Maggiore affidabilità grazie all'aumento della resistenza dell'albero e della molla
- Design standard e compatibilità con gli accessori
- Un solo modello di attuatore: con o senza testata di controllo C-TOP S

Supplemento per la testata di controllo



**SUPPORTI**

- Fori specifici per il nuovo supporto dell'attuatore
- Nuovo design del supporto: stesso modello e stesse dimensioni per tutte le misure (DN25/1" - DN100/4")



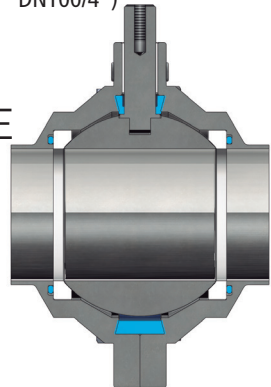
**GUARNIZIONE**

Il nuovo design della guarnizione con sezione a T ne garantisce la permanenza in perfetta posizione e riduce il momento torcente



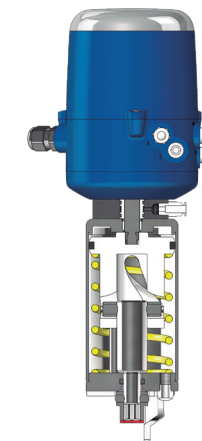
**TOTALMENTE PIGABILE**

Sfere specifiche per le misure OD e DIN (valvola a passaggio totale)



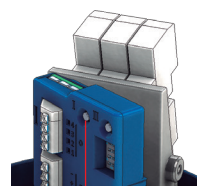
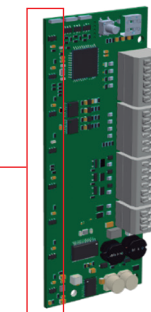
**SUPPORTI**

- Fori specifici per il nuovo supporto dell'attuatore
- Nuovo design del supporto: stesso modello e stesse dimensioni per tutte le misure (DN25/1" - DN100/4")



- Riduzione del numero di supporti
- Montaggio semplificato con un supporto e solo due viti
- Attuatore piccolo T1 adatto fino al DN50

Sensori (effetto Hall)

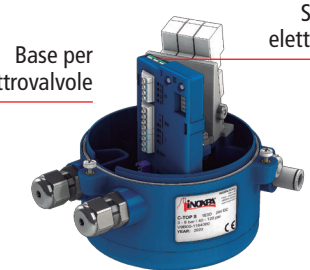
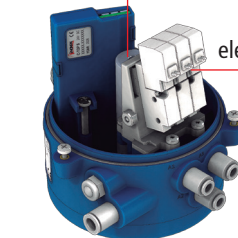


Pulsante di setup

Alberino

Base per elettrovalvole

Scheda elettronica





**INOXPA S.A.U.**

Telers, 60

17820 Banyoles - Spain

Phone +34 972 57 52 00

Fax +34 972 57 55 02

[inoxpa@inoxpa.com](mailto:inoxpa@inoxpa.com)

**[www.inoxpa.com](http://www.inoxpa.com)**

Dip. Legal: GI.XXX-2020

C.VALVES.IT.0221